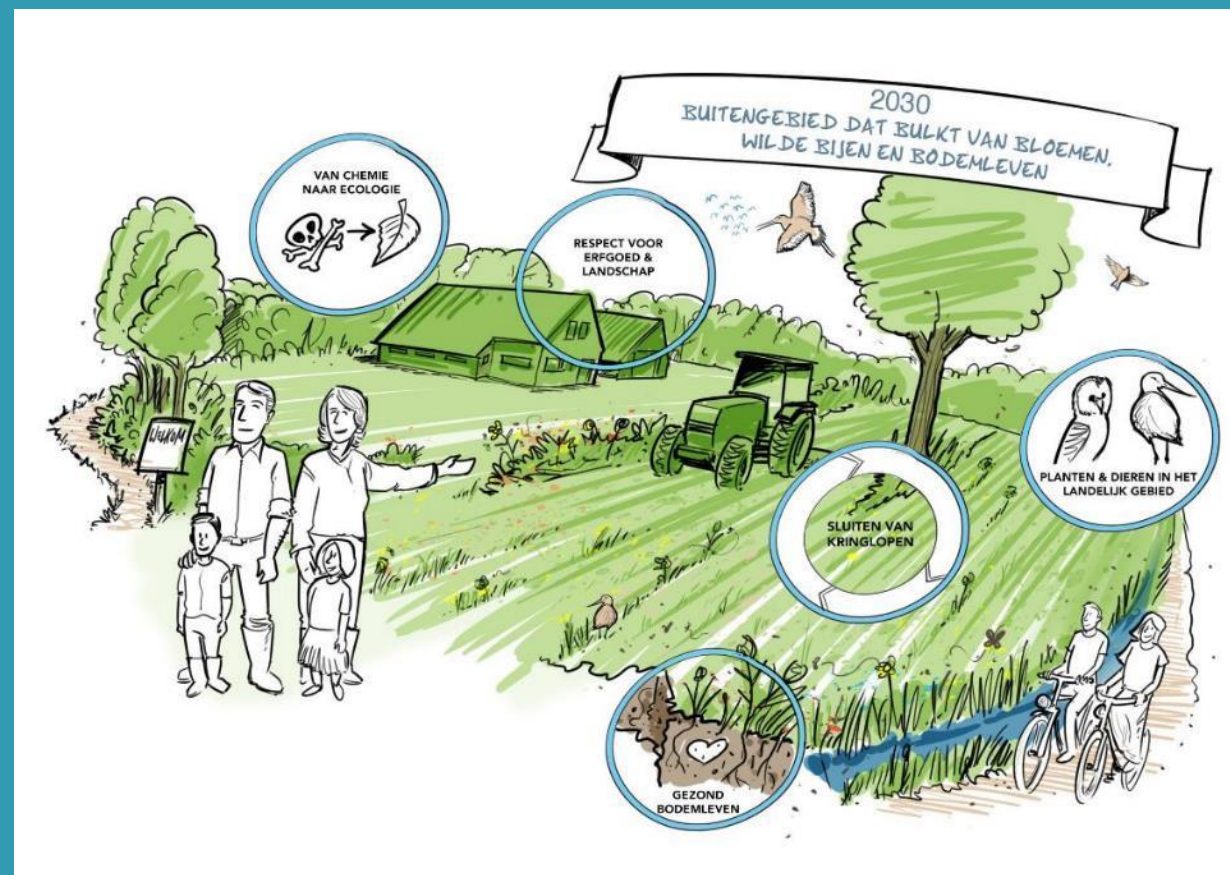


# KPI's voor natuurinclusieve landbouw

Theo Vogelzang  
LandschappenNL

Astrid Manhoudt,  
Natuurmonumenten

Boerennatuurdag 15 maart 2024



Natuurmonumenten

Landschappen



NL

# Inhoud van de workshop

Even voorstellen

Wat is natuurinclusieve landbouw?

Hoe ziet onze kpi-set voor NIL eruit?

Monitoring

Voorbeelden NIL

Wat levert het op?



Natuurmonumenten

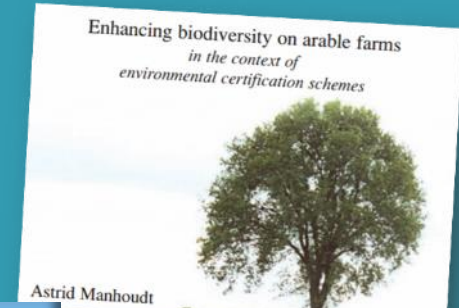
Landschappen



NL

# Even voorstellen: Astrid Manhoudt

- Biologie gestudeerd
- Onderzoekservaring agrarisch natuurbeheer
- Uitvoering programma beheer en SNL
- Begeleiding collectieven Veelzijdig Boerenland / BoerenNatuur - SNL en ANLb 2016
- Lectoraat weidevogels bij Hogeschool Van Hall Larenstein



## 'Lerend beheren' voor effectief weidevogelbeheer

Om de effectiviteit van het weidevogelbeheer te verbeteren, is actuele gebiedskennis over weidevogels de basis voor het collectieve weidevogelbeheerplan, maar het vereist ook adequate communicatie en nauwe samenwerking tussen alle betrokkenen in het veld. Dit artikel beschrijft de mogelijkheden voor het verbeteren van de communicatie in het veld tussen boeren, vrijwilligers en gebiedscoördinatoren, waardoor het weidevogelbeheer daar wordt ingezet waar daadwerkelijk de weidevogels zijn. Dit hele proces van plannen, uitvoeren, evalueren en aanpassen noemen we 'Lerend beheren'. Praktijkvoorbeeld: Amstelland.

— Aad van Paassen (Landschapsbeheer Nederland), Astrid Manhoudt (Veelzijdig Boerenland) en Mark Kuiper (NatuurBeleven)

» MEE DE STREK VAN het Schiedamsche Natuurschap en Landschapsbeheer (SNL) aan gebiedscoördinatoren samengesteld door de provincie die per gebied jaarlijks een collectief weidevogelbeheerplan opstellen. Hierin wordt dan met belevingsgerichte kennis over aanpak gebiedsbeheer



# Even voorstellen: Theo Vogelzang

- Studie Agrarische Economie (Wageningen University)
- Beleidsmedewerker Kritisch Landbouw Beraad
- Beleidsmedewerker Mestbeleid en Integraal Waterbeheer Gelderse Milieu Federatie
- Beleidsmedewerker duurzame landbouw Stichting Natuur en Milieu
- Senior onderzoeker bestuur en beleid bij Landbouw Economisch Instituut
- Senior beleidsmedewerker Landbouw en Natuur LandschappenNL (o.a. coördinator Boerenlandvogelmonitor).



Natuurmonumenten

Landschappen



NL

# LandschappenNL



Verzamelde data van onze provinciale organisaties in

## 2022

### Beschermde natuur, landschap en erfgoed

#### HECTARES IN EIGENDOM EN BEHEER



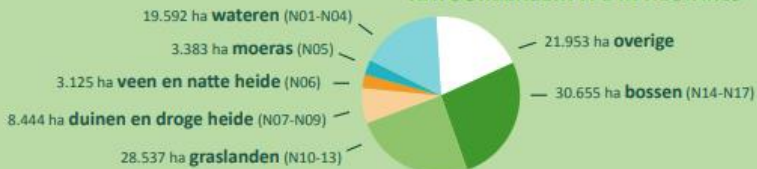
Provinciale Landschappen:	115.688
Natuurmonumenten:	112.422
Staatsbosbeheer:	270.000

**totaal 498.110 ha**

\* waarvan Natura2000: 56.400 / 153 gebieden en 28.692 verpacht



#### NATUURBEHEERTYPE IN HECTARES



#### GEBOUWEN



#### BEHEER EN ONDERHOUD LANDSCHAPSELEMENTEN



### Betrokkenheid & vrijwilligers



TOTAAL  
**72.766** vrijwilligers  
**1.394.792** uren



**26.882** basisschool-leerlingen t/m 12 jaar

465.202 volgers op social media  
364.903 nieuwsbriefabonnees

486 georganiseerde trainingen, cursussen, workshops  
14.467 deelnemers

304.100 donateurs/beschermers  
€ 9.225.940 Bijdrage donateurs of leden  
€ 7.350.252 Schenkingen en nalatenschappen

Betrokkenheid bij beleids- en ontwikkeltrajecten

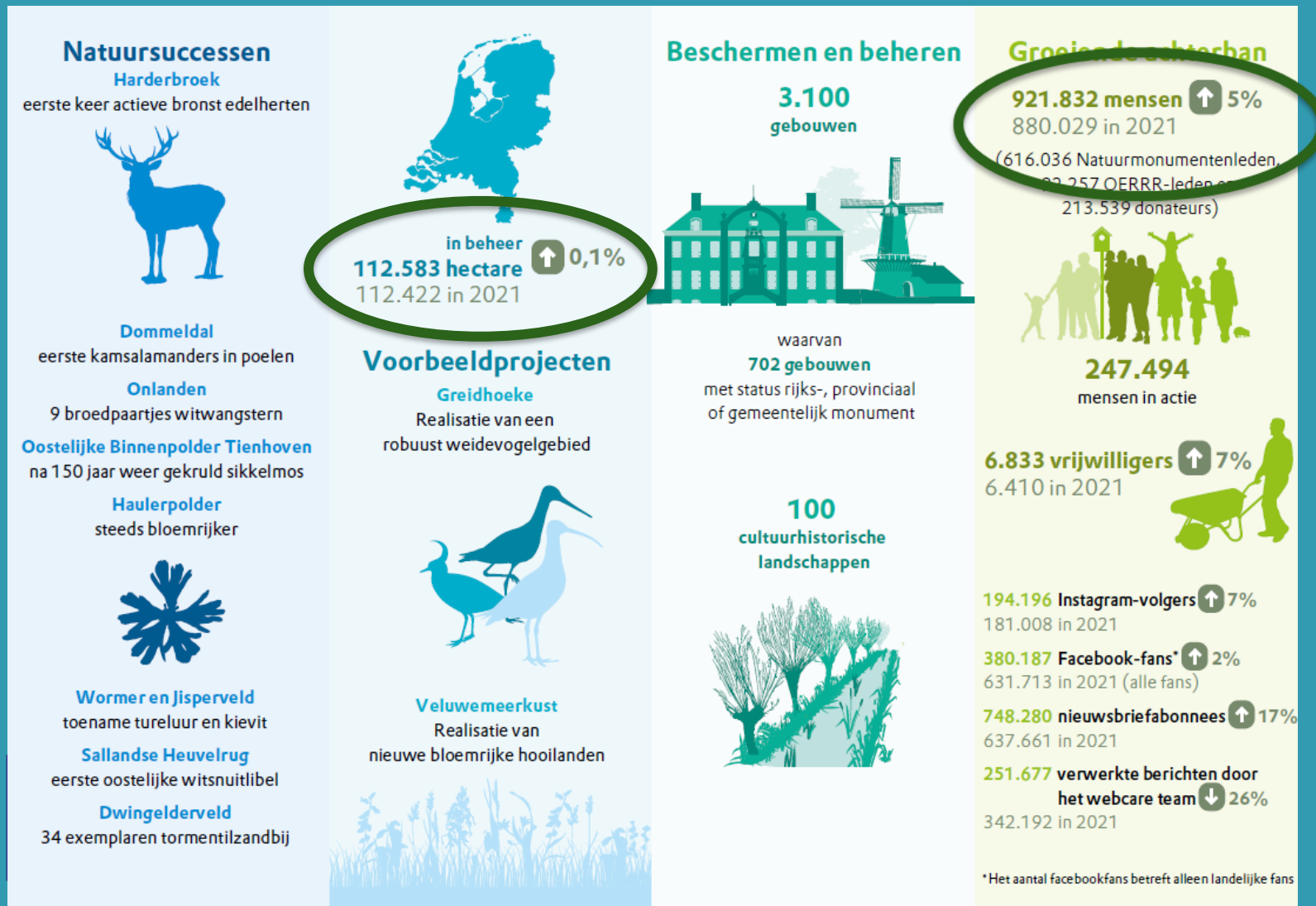
66	Waterschappen
216	Gemeentelijk niveau
230	Provinciaal niveau

612 burgerinitiatieven en -participatietrajecten

### Toegankelijkheid & beleving



# Natuurmonumenten



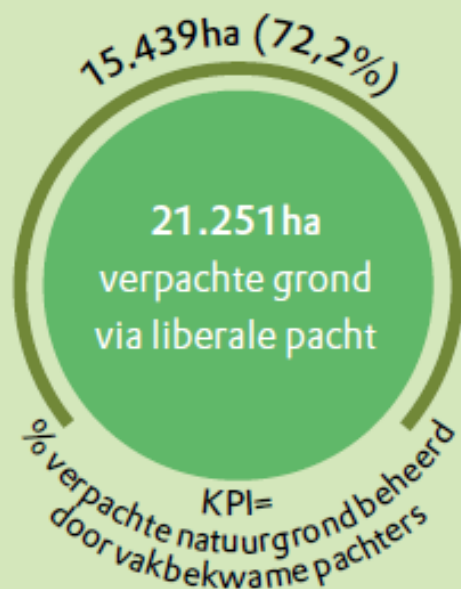
Vereniging met leden

26.000 ha verpacht  
2000 pachters

Waarvan 1200 pachters  
met liberale pacht

## Aantal ha grond waar Natuurmonumenten zeggenschap heeft over beheer (liberale pacht)\*

— Verpacht aan vakbekwame natuurboeren (pachters die via ervaring en/of opleiding bewezen vakbekwaam natuurboer zijn)



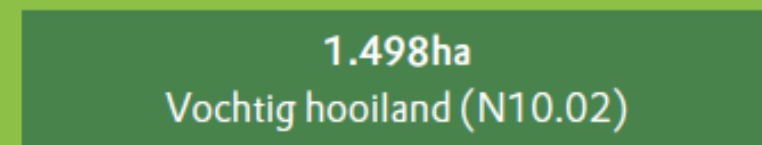
## Aantal boeren die natuurgrond pachten via liberale pacht\*

— Vakbekwame boeren



\* Alleen geliberaliseerde pachtovereenkomsten met een pachtareaal van 2ha en groter zijn meegenomen.

## Top 3 meest verpachte beheertype via liberale pacht



€ 167,12/ha

Pachtprijs gemiddeld

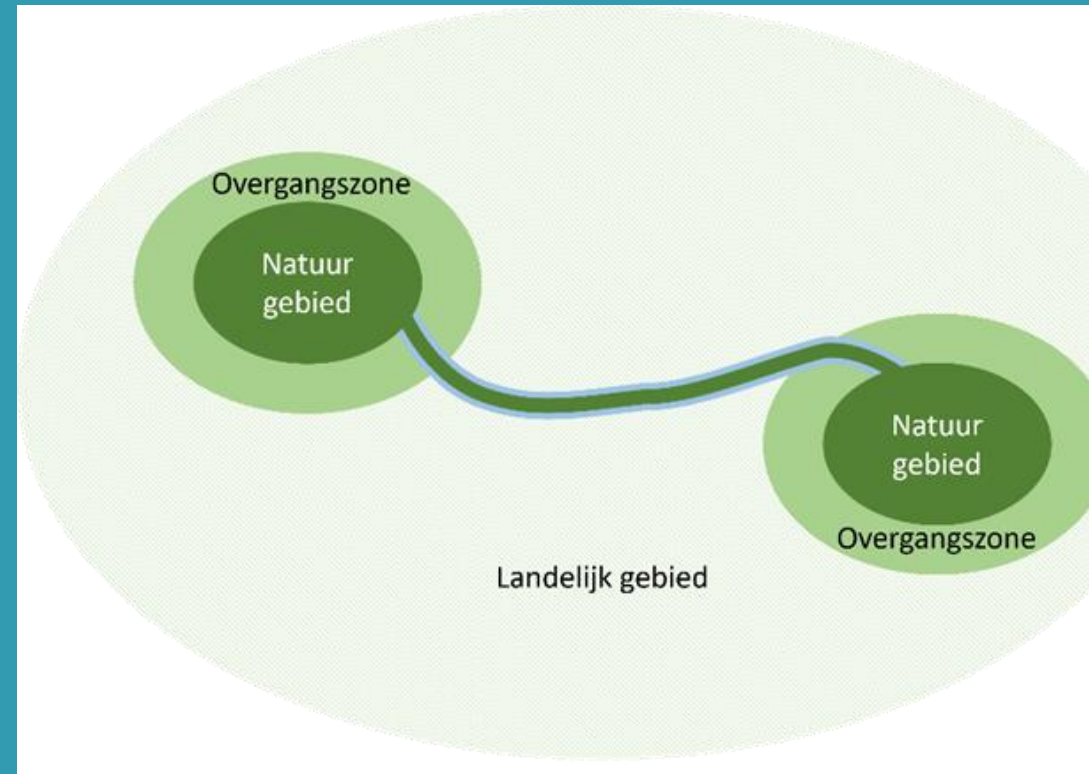
Overige soorten beheertypes die Natuurmonumenten zoal beheert: rivier- en moeraslandschap, zand- en kalklandschap, beek en bron, kranswierwater, zoete plas, brak water, veenmoeras, trilveen, hoogveen, heide, etc.

# Waarom is NIL belangrijk voor NM en LandschappenNL?

- Versterken natuurgebieden
- Versterken natuurkwaliteit landelijk gebied

Hoe willen we dat bereiken:

- Vakbekwame pachters
- Partnerschappen aangaan
- Samenwerken in gebieden



Natuurmonumenten

Landschappen



NL

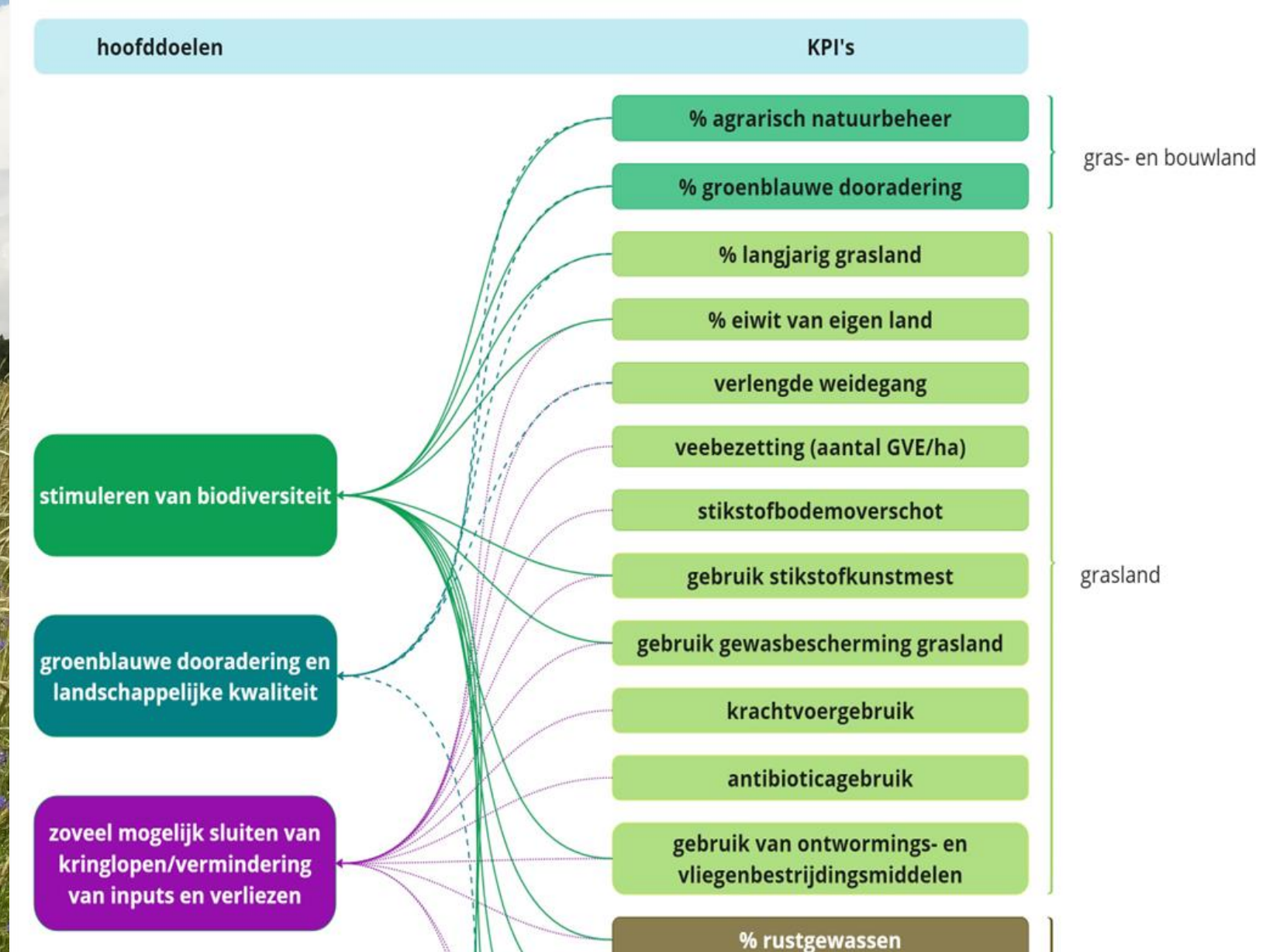


# Wat is natuurinclusieve landbouw?





# KPI's als kader en richtinggevend



# Randvoorwaarden/uitgangspunten

- Alleen landbouwgrond in eigendom en/of pacht telt mee
- Extensief kruidenrijk grasland telt mee in de KPI agrarisch natuurbeheer
- Volvelds beheer van graslanden en akkers valt onder de KPI agrarisch natuurbeheer
- Beheer wordt uitgevoerd conform ANLb en/of BBM
- Alleen ANLb- en/of BBM-pakketten met meerwaarde voor biodiversiteit
- Bestaande natuur in eigendom telt mee onder de KPI agrarisch natuurbeheer
- Randenbeheer en landschapselementen vallen onder de KPI groenblauwe dooradering
- Een beheerpakket telt één keer bij één KPI
- Drempelwaarden en streefwaarden



# Biodiversiteit en landschap

KPI's melkvee- & akkerbouwbedrijven		Drempelwaarde	Streefwaarde
1	% agrarisch natuurbeheer (ANLb/SNL) op eigen grond	> 10%	> 25%
2	% groenblauwe dooradering (ecologisch water- en bodembeheer, landschapsbeheer en erfbeheer) op eigen grond	> 5%	> 10%



# Melkveehouderij

Ook geschikt voor de  
zoogkoeienhouders?

KPI's melkveebedrijven			
3	% langjarig grasland (van het totale productieve bedrijfsareaal)	40%	90%
4	% eiwit van eigen bedrijf/eigen regio (< 20 km)	> 65%	> 90%
5	verlengde weidegang	> 900	> 1800
6	GVE/ha (veebezetting incl. beweidbaar natuurgrond)	< 2,0	< 1,5
7	stikstof <b>o</b> verschot (kg N/ha)		
	<i>minerale gronden</i>	< 160	< 60
	<i>veengronden</i>	< 320	< 260
8	gebruik stikstofkunstmest	< 100	0
9	gebruik gewasbescherming grasland	alleen pleksgewijs	geen
10	krachtvoergebruik per 100 liter meetmelk	< 25 kg	< 10 kg
11	antibioticagebruik	< 3	alleen curatief en op advies van de dierenarts
12	gebruik van ontwormings- en vliegenbestrijdingsmiddelen	curatief	-

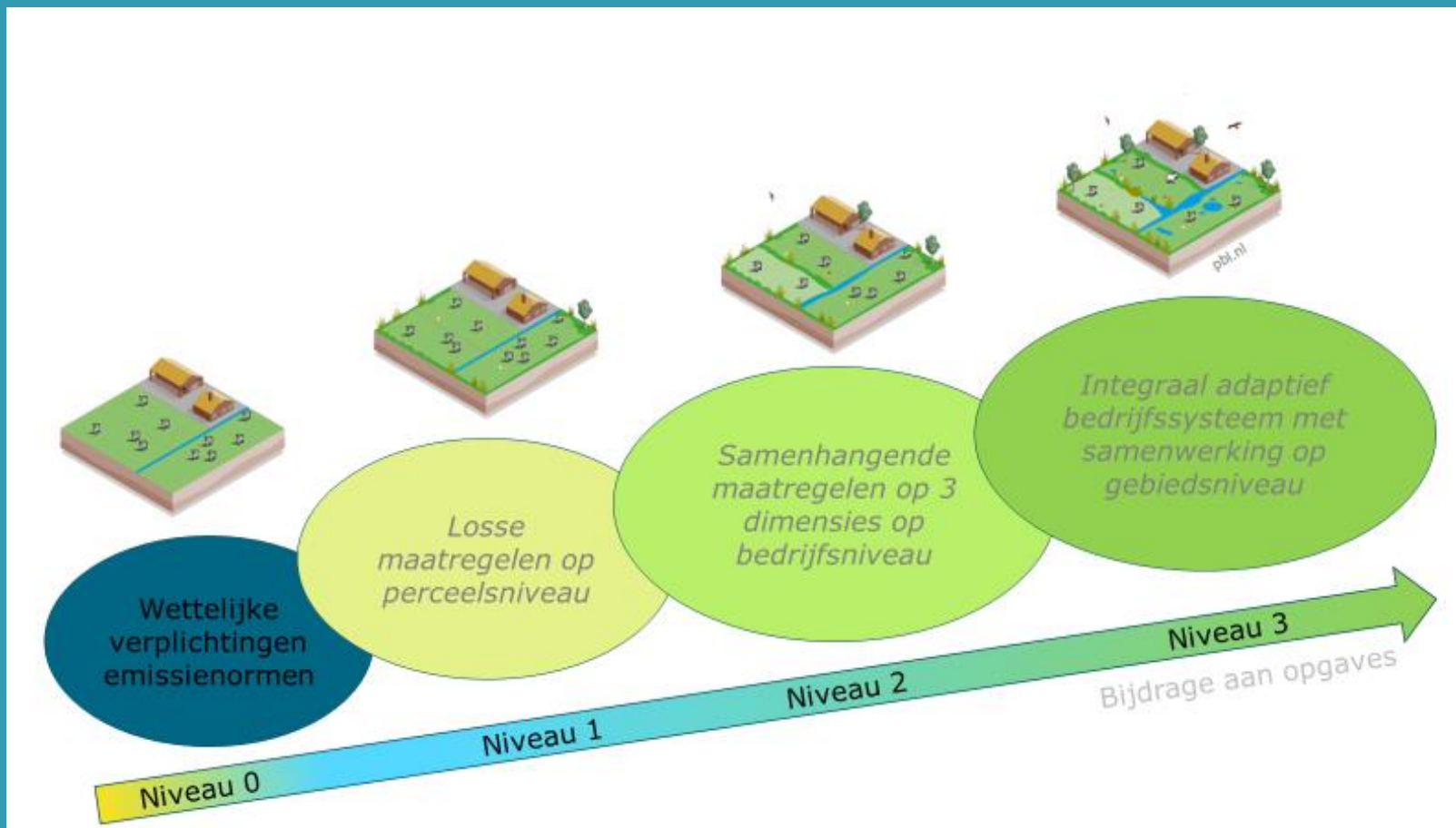


# Akkerbouw

	KPI's akkerbouwbedrijven		
13	% rustgewassen	30	50
14	% bodembedekking (o.a. via groenbemesters)	> 50% van de bedrijfsoppervlakte bedekt	> 80% van de bedrijfsoppervlakte bedekt
15	aandeel niet-kerende en/of gereduceerde grondbewerking	> 50%	> 80%
16	stikstof <b>bedrijfs</b> overschot (kg N/ha)		
		<i>zand</i>	< 88
		<i>klei</i>	< 130
		<i>löss</i>	< 71
17	gebruik gewasbescherming bouwland	geen glyfosaat, score per bespuiting van < 100 MBP	geen glyfosaat, score per bespuiting < 0 MBP
18	gewasdiversiteit	minimaal 5, minimale opp. kleinste gewas 6,25% van totale bedrijfsareaal	minimaal 8



# Niveaus Natuurinclusieve landbouw





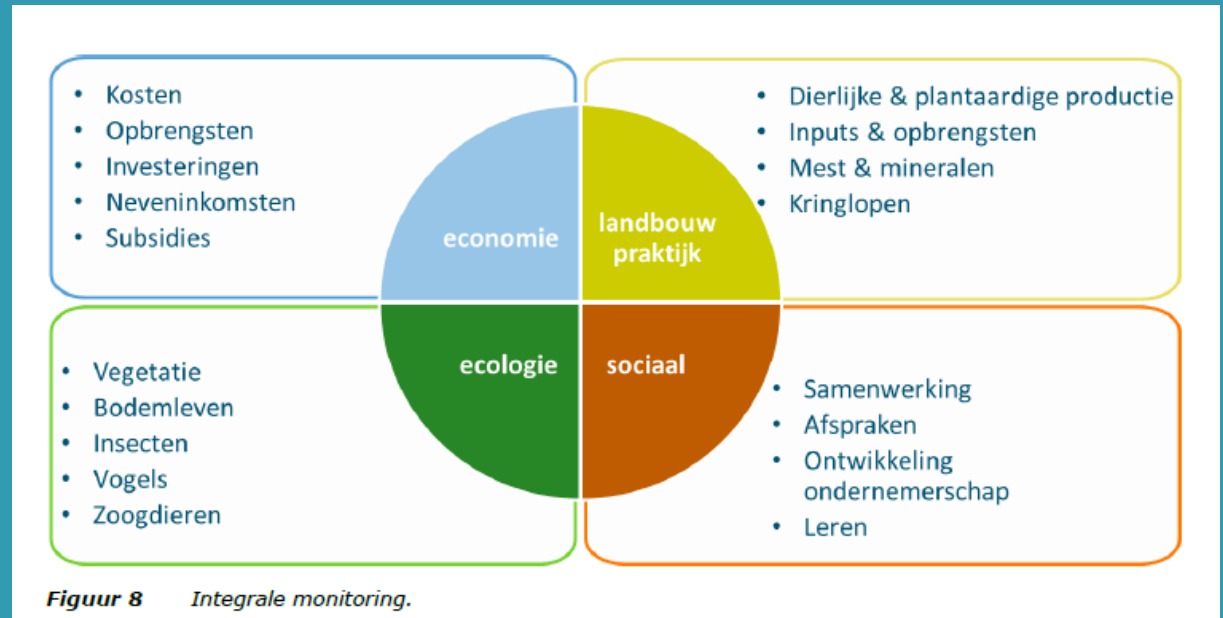
# Wat levert het op voor biodiversiteit en milieu (monitoring)?

Huidige beschikbare methoden:

- Integraal monitoringsprogramma SBB gefinancierd door LNV
- Agrobiodiversiteitsmonitor CLM



Figuur 1: Telplan van een akkerbouwbedrijf. De cijfers staan voor het aantal telpunten voor elke soortgroep. VZ = vogels en zoogdieren telpunt, P = planten transect, I = insecten transect, SF = slootfauna transect, B = bodemonsterlocatie.



Zoektocht naar geschikte monitoringsmethode:

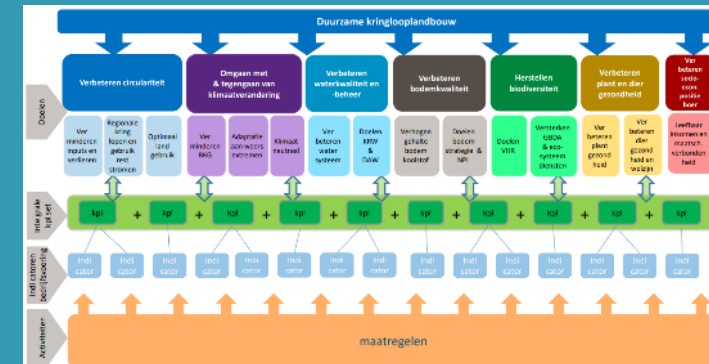
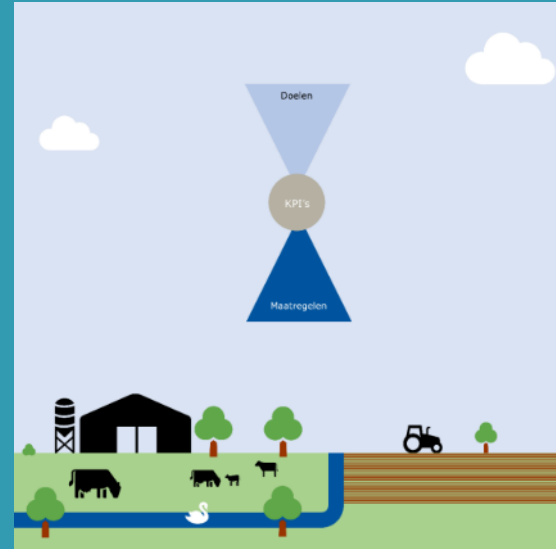
- Op bedrijfsniveau toepasbaar
- Integraal beeld effecten NIL op biodiversiteit



# Andere initiatieven

Biodiversiteitsmonitors provincies

KPI-K Ministerie van LNV



# Aan de slag met NIL



Bodemcursussen Wijland



Studiegroepen obv Wijland



Productief grasland (koeien en kruiden HVHL)



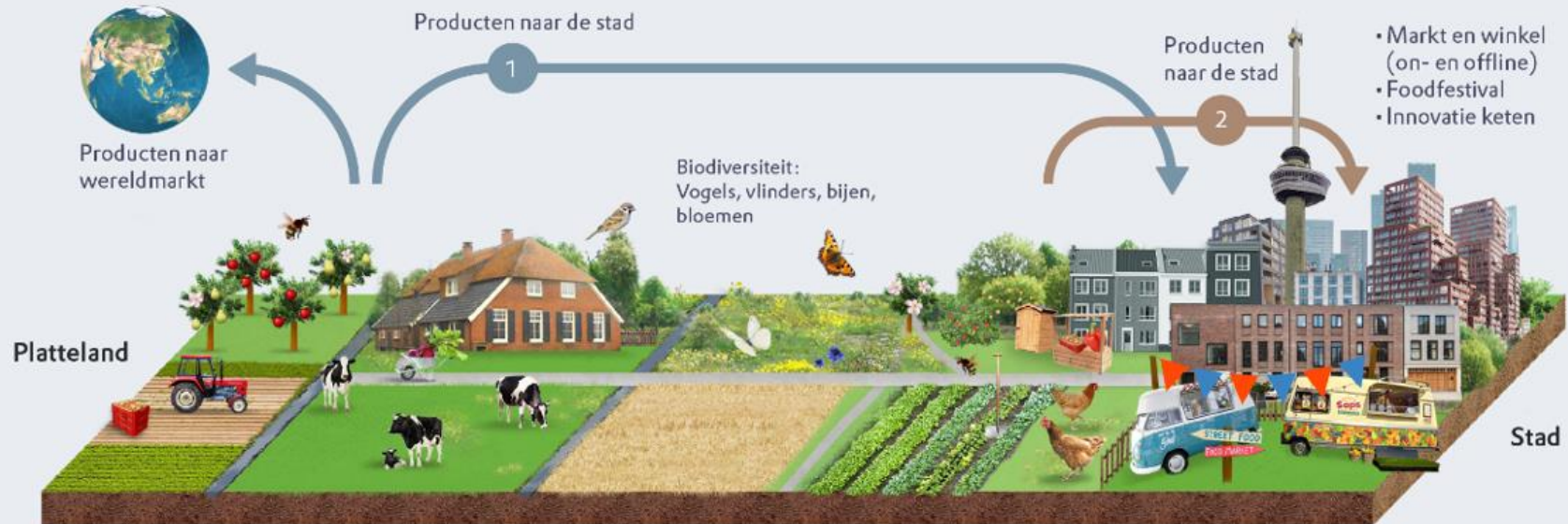
Ingezaaide akkerrand (collectief Veluwe)



Kennisbijeenkomsten (HVHL)

Graslandkarteringen, bodemonderzoek en .....

# Voorbeeld - Rotterdam de Boer op



- Natuurinclusieve boerderij en 'On the way to PlanetProof'
- Op bezoek bij de boer
- Innovatie productie

- Betaling producten
- Investerings landschap
- Transitiefonds

- Herenboerderij
- Voedselbos
- Op bezoek bij de boer

- Betaling producten
- Investerings landschap

Spoor 1 Boodschappen doen met hart voor de natuur om de stad

Spoor 2 Een sterkere verbinding

Spoor 3 Faciliteren van innovatieve boeren

Spoor 4 Voortdurend monitoren en evalueren



# Voorbeeld Drenthe



## **Eytemaheert**

- Melk- en vleesvee
- 82 ha. eigen grond
- 63 ha. NM
- 16 ha. SBB

- Onderzoeksboerderij WUR
- Gesloten kringloop
- Kruidenrijk grasland
- Weidevogels
- Volledig gras gevoerd
- Groninger Blaarkop
- Vlees en kaas afzet, eigen beheer



# Partner Velhorst - Gelderland

Bedrijfsnatuurplan obv historie gebied

105 ha pachtgrond met 10% akkerranden

Bouwplan 1 op 15

Gewassen: 80% granen, koolzaad, zonnebloemen,  
boekweit, aardappels, veldbonen, luzerne,  
zonnekroon, quinoa, lijnzaad



Vrienden van de Velhorst



<https://www.youtube.com/watch?v=wbVNRfi8slk>

# Wat kan het opleveren voor de boer?

- Langjarige pachtafspraken
- Extra grond
- Lagere pachtprijs
- Ondersteuning bij bedrijfsontwikkeling
- Aangepaste pachtvoorwaarden
- Voorkeur NIL-pachters bij nieuwe pachtcontracten
- Ondersteuning bij vermarkting (streek-)producten



Natuurmonumenten

Landschappen  NL





# Discussie

Wat is er nodig om deze ontwikkeling verder te brengen?

